

INFORMATIONS ET INSCRIPTION :

Cette formation est gratuite et accessible sur inscription. Pour toutes informations veuillez nous contacter à info@santepsy.ch et pour vous inscrire merci de remplir le formulaire via <http://inscription.santepsy.ch/>

ACCES :

HEdS PLAN D'ACCÈS

SITE CHAMPEL LA ROSERAIE CIS-CMU

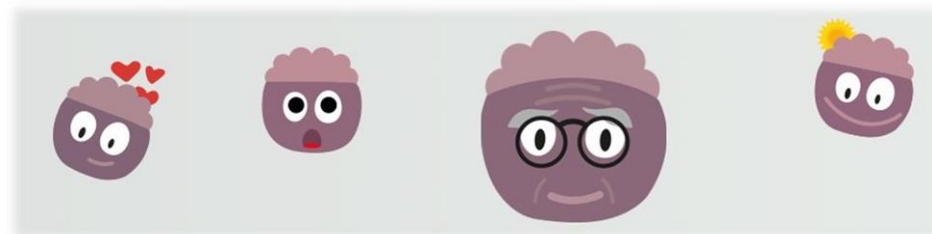
Site de Champel	La Roseraie	CMU
<p>Avenue de Champel, 47 1206 Genève</p> <p>Filières de formation :</p> <ul style="list-style-type: none">• Sage-femme• Soins infirmiers• Technique en radiologie médicale <p>Bureaux et secrétariats :</p> <ul style="list-style-type: none">• Auditorios• Bureaux des admissions et des étudiants• Institut de recherche / IR-HEdS• Formation continue et Prestations de services• Modules complémentaires santé• Relations internationales et mobilité des étudiants• Siège administratif <p>Transports publics :</p> <ul style="list-style-type: none">• arrêt Genève-Champel-Gare, bus 3• arrêts Claparède ou Genève-Champel-Gare/Peschier, bus 1• gare Genève-Champel, Leman Express	<p>Avenue de la Roseraie, 76B 1205 Genève</p> <ul style="list-style-type: none">• Centre interprofessionnel de simulation (CIS)• Laboratoire ND3• Auditorios	<p>CMU bâtiment A, 5ème étage Avenue de Champel 7 1206 Genève</p> <ul style="list-style-type: none">• Centre interprofessionnel de simulation (CIS)

Cette demi-journée est organisée dans le cadre de SANTÉPSY.CH, campagne nationale de promotion de la santé psychique, menée par les cantons latins en partenariat avec la Coraasp (Coordination romande des associations d'action pour la santé psychique) et sur mandat de Promotion Santé Suisse.



ATELIERS INTERCANTONAUX « 65 + ET SANTE MENTALE »

Comment promouvoir la santé mentale des personnes âgées que j'accompagne ?



Le vendredi 4 novembre 2022 de 13h00 à 17h 15

Salle 8 à la Haute Ecole de santé de Genève (HES-SO), av. de Champel 47, 1206 Genève

Vieillir fait partie de la vie. C'est un processus naturel qui implique de nombreux changements et d'importantes capacités d'adaptation. Au travers de sa campagne « 65+ et santé mentale », santepsy.ch vise à promouvoir la santé mentale des seniors dans cette période de vie qui comporte plusieurs défis et la recherche de nouveaux repères.

Afin de favoriser le bien-être psychique des aîné·e·s, Santépsy a le plaisir de proposer un atelier à destination des professionnel·le·s non soignant·e·s en contact avec les personnes de plus de 65 ans.

PUBLIC CIBLE :

Tout·e professionnel·le non soignant·e œuvrant auprès des personnes de 65 ans et plus : travailleuses et travailleurs sociaux, animatrices et animateurs socioculturels, personnel d'intendance, bénévoles...

OBJECTIFS :

- ❖ Sensibiliser les participant·e·s aux déterminants de la santé mentale et aux ressources des personnes âgées ;
- ❖ Sensibiliser les participant·e·s au vieillissement psychique/cérébral normal versus problématique ;
- ❖ Permettre à chaque participant·e d'identifier son rôle au sein du réseau pour favoriser la santé mentale des 65 ans et plus ;
- ❖ Renforcer la connaissance du réseau existant pour accompagner au mieux les aîné·e·s au sein du canton.

PROGRAMME :

- 13h00 :** Accueil des participant·e·s
- 13h15 :** Introduction par Mme Myriam Nnadi, conseillère scientifique au Département de la sécurité, de la population et de la santé (DSPS), Direction générale de la santé, Service du médecin cantonal, Secteur prévention et promotion de la santé.
- 13h30:** Apports théoriques par les formatrices
- 15h15 :** Pause-café
- 15h30:** Découverte et connaissance des acteurs du réseau qui accompagnent les seniors sur le canton
- 16h00 :** Travail à partir d'une situation concrète
- 16h30 :** Partage des réflexions
- 17h00 :** Conclusion et clôture de l'atelier

FORMATRICES :

- ❖ Dre Anne-Claude Juillerat Van der Linden, psychologue spécialisée en neuropsychologie, chargée de cours à l'Université de Genève, responsable de la consultation « Vieillir et bien vivre » à Cité générations à Onex (Genève) et présidente de l'association VIVA (Valoriser et Intégrer pour Vieillir Autrement)
- ❖ Marie Israël, psychologue spécialisée en santé communautaire et formatrice.